

- Il Blog dei Motocappottati - <http://sandronet.dnsalias.org/motocappottati/wordpress> -

Efergy Elite

Posted By [Motosandro](#) On 18 settembre 2010 @ 08:00 In [Tecnologia Hi-Tech](#) | [2 Comments](#)

L'articolo e' stato letto : 80 volte

Il misuratore di energia elettrica senza fili élite consente di capire istantaneamente il consumo di energia, dando la possibilità di riduzione. dell'energia consumata e di conseguenza un abbattimento dei costi per quest'ultima

L'élite fornisce un feedback immediato su quanta energia elettrica si sta utilizzando, aggiornando il contatore ogni 6 secondi.



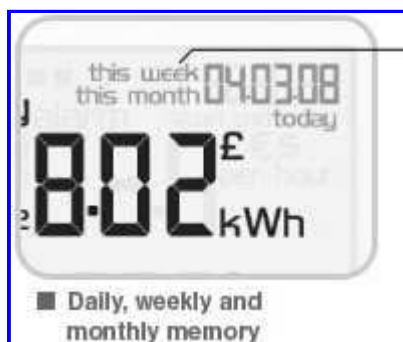
Basta spegnere le luci in più che avete accese in casa per constatare in tempo reale sul display di élite il risparmio di energia che state ottenendo!! L'élite ha una innovativa funzione di memoria che permette di tener traccia dell'utilizzo di energia elettrica giornaliero, settimanale o mensile.

È possibile vedere le modifiche del consumo di energia nel corso del tempo. Tutti i misuratori di energia elettrica EFERGY sono semplici da installare e facili da usare. Il misuratore di energia elettrica élite funziona senza utilizzare nessun filo. Grazie alla tecnologia wireless un trasmettitore con sensore installato sul contatore della corrente di casa invia i dati direttamente all'unità con display.

Descrizione Tecnica:

Visualizzazione in tempo reale del consumo energetico;
Funzione memoria (giornaliera, settimanale e mensile);
Facile da installare;
Semplice nel suo utilizzo.

Descrizione Funzioni:



Funzione memoria:

La funzione memoria, in aggiunta alla lettura in tempo reale, un refresh di circa 6 secondi, permette, di tenere monitorato, il consumo di energia elettrica, giornalmente, settimanalmente, e mensilmente.

I valori riportati dalle statistiche posso essere espressi in Kw, in €, ed in KGCO2 per KW.

Il tutto con due semplici pulsanti.

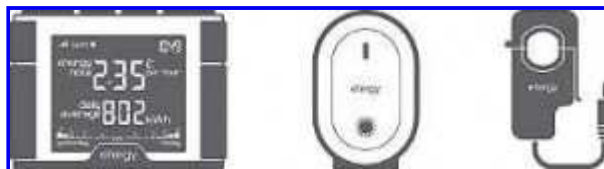
Funzione doppia Tariffa:

Tramite il settaggio del costo in Kw/h, impostabile dal menu, vi è la possibilità di settare le ore della fascia Bioraria.

Questo per avere un costo della giornata, o della settimana o del mese, il più preciso possibile.

Funzione Allarme:

I 3.0 Kw normalmente presenti in un contratto di casa, molte volte non sono sufficienti a soddisfare tutti i bisogni di energia della nostra utenza. Soprattutto in presenza delle donne, dove loro attaccano tutti gli elettrodomestici in contemporanea, non sapendo che l'appartamento, non è collegato direttamente ad una centrale nucleare. Problema risolto, basta impostare il limite al nostro magico misuratore, ed in caso di eccesso di consumo, l'apparecchio emette un discreto Bip, di avviso e si illumina di rosso.

Componenti del Misuratore

Il nostro sistema di lettura, del consumo di energia elettrica, è composto di 3 elementi:

1. L'unità di lettura
2. il trasmettitore wireless
3. la pinza amperometrica per la rilevazione della corrente.

Collegamento

Il collegamento della nostra scatola magica, è di una semplicità mostruosa. E' sufficiente, inserire le pile nel unità di lettura, e nel trasmettitore wireless, ed il gioco è quasi fatto. Direte voi, ma come riesce a leggere quanta energia elettrica sto consumando?, facile, bisogna installare la pinza amperometrica sul filo della fase del vostro contatore. Come capire che filo è, basta sapere a quale colore corrisponde la fase e il neutro del vostro impianto. Il colore per la fase sono **nero o grigio o marrone**, il colore per il neutro sono: **Blu chiaro o rosso**. Quindi se avete il contatore dell'enea vicino, collegatelo al filo della fase, altrimenti se siete nella mia situazione, (abito al 5° piano di un condominio), cercate un colore **Nero, Grigio O Marrone** che provenga dal basso, e di una certa dimensione di diametro, (Solitamente sono i fili più grossi presenti nella scatola di derivazione). Individuato il filo, aprite la pinza amperometrica, chiudetela, e collegatela al trasmettitore.

P.S non inserite nella pinza amperometrica 20 fili, nella pinza ne va inserito 1 solo, quello della fase.

Se per caso ci avete preso, dopo 6 secondi vedrete arrivare, i dati del consumo di energia del vostro appartamento. Nel caso aveste sbagliato filo, non preoccupatevi e sceglietene un altro con caratteristiche simili, tanto non rompete niente, al massimo, non riceverete nessuna lettura.

Dove acquistarlo???

Io l'ho comperato sul sito di Essedi Shop <http://www.essedi.it/>, eventualmente si può acquistare in

tantissimi altri siti. Provate una volta installato il misuratore, ad accendere i vostri elettrodomestici, vi aspettano amare sorprese sui consumi dichiarati dai costruttori, soprattutto per quelli un po' vecchioti (non del dopo-guerra, ma abbastanza recenti). Con questo utile strumento, vi spiegherete come mai arrivano delle bollette così salate.

Un lampeggio dal Team dei Motocappottati

Tag: [Consumer](#), [elettronica](#), [hi-tech](#), [Il Blog dei motocappottati Argelato](#), [News](#), [tecnologia](#)

Post correlati

- [In arrivo il telefonino Playstation?](#) (1)
- [Nuova Console Nintendo DSI XL](#) (2)
- [IL LOCALIZZATORE COYOTE](#) (2)
- [GARMIN LANCIA ROCK NAVIGATOR](#) (2)
- [Digitale Terrestre](#) (1)

Article printed from Il Blog dei Motocappottati: **<http://sandronet.dnsalias.org/motocappottati/wordpress>**

URL to article: **<http://sandronet.dnsalias.org/motocappottati/wordpress/archives/1092>**

Click [here](#) to print.

Copyright © 2010 Il Blog dei Motocappottati. All rights reserved.